

# とりっぽ通信

TORIPPO

保育士の方の再就職・定着への「1歩」、学生の方の「はじめの1歩」を応援します。

## センター活動紹介

鳥取県保育士・保育所支援センターが実施している事業や活動をご紹介します。

センター活動の様子はFacebookでもご覧いただけます！



### 保育士等就職支援セミナー2022

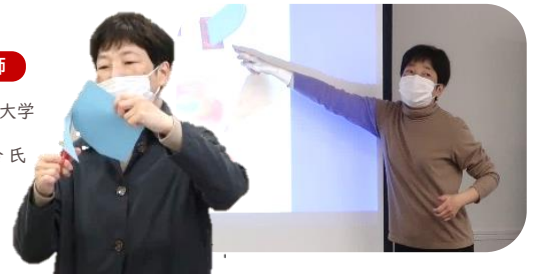
やってみよう！

## 子どもの造形活動

はじめに鳥取県保育士・保育所支援センター職員より、保育制度等についての動向の説明と保育の役割について説明し、その後、鳥取短期大学の宮崎准教授より「はさみ」を使った造形活動についての講義をしていただきました。講義の中では、子どもたちの手指の発達やはさみを使う発達の目安等について説明があり、実際にはさみを使ったワークやはさみを扱う前段のワークを行いました。

講師

鳥取短期大学  
准教授  
宮崎 百合氏



### はさみを使う発達の目安

- 2歳半頃
  - ・はさみの持ち方を知る。
  - ・短い直線を切る（一度切り）。
  - ・長い直線を切る（連続切り）。
- 3歳頃
  - ・簡単な曲線を切る。
  - ・紙を回転させながら切る。
- 3歳～4歳頃
  - ・簡単な図案を切り抜く。
- 4歳頃
  - ・細かい図案を切り抜く。
  - ・厚みのある紙を切る。



### はさみを使う前段

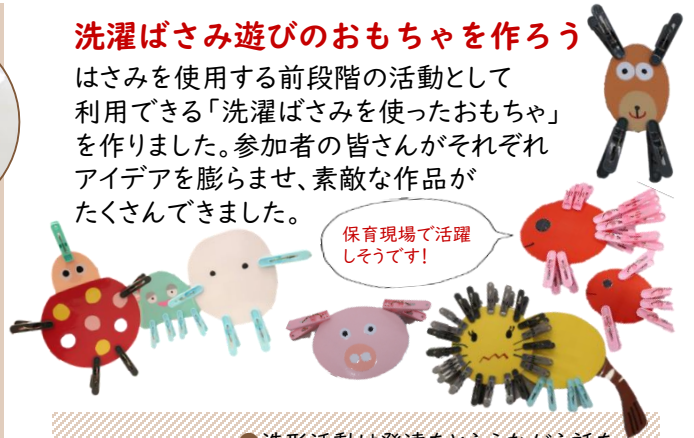
シールやビニールテープをはがす動作や洗濯ばさみを開閉する動作ははさみを使うのに必要な指先の発達を促します。



つるつるしたテープや窓ガラスに貼ってシール遊びができます。

### 洗濯ばさみ遊びのおもちゃを作ろう

はさみを使用する前段階の活動として利用できる「洗濯ばさみを使ったおもちゃ」を作りました。参加者の皆さんがそれぞれアイデアを膨らませ、素敵な作品がたくさんできました。



保育現場で活躍しそうです！

### 参加者の声

- 造形活動は発達をとらえながら話をしていただきとても参考になりました。
- 参加して保育現場の現況を知ることができた。
- 今日のセミナーを機会に保育補助を一層目指したくなりました。

# 保育のお仕事 魅力発信

# 保育の出前講座

10/28

県立日野高等学校



「保育の出前講座」は保育現場で働く保育士（保育教諭）とセンター職員が高等学校等へ訪問し、保育士の仕事の魅力・やりがいなどを伝える講座です。

今回は、日野町立ひのっこ保育所の名越保育士と宇田川所長に保育士の仕事内容や園児との関わり方、保育の仕事のやりがいなど、事前に学生の方からいただいた質問をもとにお話しいただきました。

## どのような経路で保育の仕事に就いたのですか？

自分に兄弟がいることもあり、小さい子の面倒をみたり、お世話することが好きだったので、保育士になりたいと思いました。そして高校卒業後に短大に行き、保育士資格を取得し、保育の仕事に就きました。

## 保育の仕事をしている中で一番やりがいを感じる時はいつですか？

子どものできることが増えていく、例えばはしが持てるようになるなど「成長」を感じられた時です。

## 普段、仕事で気をつけていることはありますか？

大きなけがが無いように、子どもから目を離さないことです。子どもは高いところに登ったり、年齢によっては手が出てしまったりします。なるべくけがをしないように、安全に過ごすために、子どもから目を離さないようにしています。



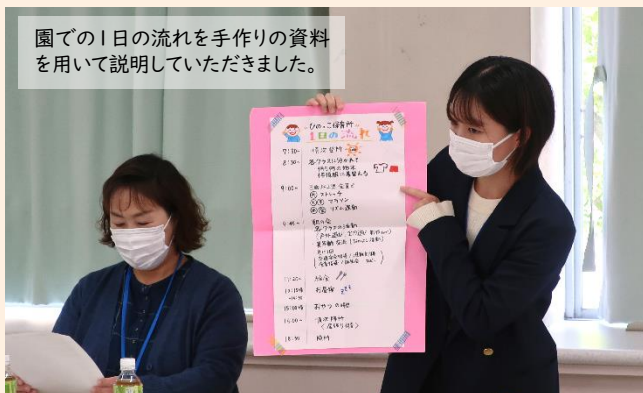
「行事などで「地域」と関わることも大切にしています」（宇田川所長）

保育園での行事の様子を写真を見ながら詳しく説明いただきました。



鳥取県保育士・保育所支援センターからは、保育士の給与・キャリアアップ、保育士資格の取得ルート、保育士就学支援制度などについて説明しました。

園での1日の流れを手作りの資料を用いて説明していただきました。



ひのっこ保育所より 左:宇田川 三枝 所長 右:名越 千華 保育士(保育士3年目)

## 園にはどのようなおもちゃがありますか？

ブロック、パズル、ボードゲーム、ままごと遊び、縄跳びなどいろいろあります。

おもちゃは子どもが楽しむことはもちろんですが、遊ぶことによって子どもの体の機能や成長に繋がる、発達を促す役割もあります。

例えば、「ひもとおし」は指先の機能を促しています。「カプラ」という木のおもちゃは高く積み上げていく集中力、どんな形を作ろう？という想像力、友達と一緒に遊ぶ時は友達との関わり、一生懸命積み上げていたのが崩れてしまった時の残念な気持ち、でもまたもう一回挑戦してみようという気持ち・・・などいろいろなことがおもちゃによって育まれていきます。

ご紹介した以外にもたくさんの疑問・質問にお答えいただきました。

## 参加者の声

- 今まで気になっていたことが、細かいところまで知ることができてよかった。
- 最初は、大変で疲れるイメージが多かったが、工夫をして楽しく仕事をされている事が分かりました。
- 大変なことがある分やりがいもたくさんあって、ますます興味がわきました。

## 日野町立ひのっこ保育所

日野郡日野町津地690

職員数：17名

園児定員：90名（0～5歳児）

保育の理念：自分らしく生き抜く力を培う

<https://www.town.hino.tottori.jp/2443.htm>





対象≫ 福祉のお仕事に興味・関心のある方（一般・学生・保護者）

## 福祉の就職フェア&ガイダンス とっとり 2023春

事前  
申込制

参加費  
無料

～福祉の職場 いろいろな仕事 いろいろな働き方～

学生の方からシニアの方まで、福祉の職場に就職・転職を考えている方のための就職説明会を開催します。福祉のお仕事に興味・関心がある方ならどなたでもご参加いただけます。



東中部  
会場

令和5年3月12日(日)13:15～16:00

県立福祉人材研修センター ホール

西部  
会場

令和5年3月19日(日)13:15～16:00

米子ワシントンホテルプラザ らんの間

内容

福祉施設等の採用担当者との個別相談(ガイダンス)、福祉職場への就職や資格に関する各種相談コーナー等

参加方法

HP掲載の申込専用フォームよりお申込みください。

※マスク着用、手指消毒、検温等のご協力をお願いします。

※新型コロナウイルス感染症により中止、または一部内容を変更する場合があります。参加の際には必ず鳥取県社会福祉協議会HPをご確認ください。

問合せ

鳥取県福祉人材センター TEL 0857-59-6336  
<https://www.tottori-wel.or.jp/common/event/3/1/>

参加法人など  
就職フェアの  
詳細はこちら



# セミナー 研修 イベント

対象≫ 福祉に関する業務従事者・調査研究者・関心を持つ団体・個人

## 鳥取県福祉研究学会 第16回研究発表会

新型コロナウイルス感染拡大防止のため、研究発表(口述発表)については、オンデマンド配信にて行います。また、シンポジウムは下記の日程で行いますがオンラインライブ配信でもご覧いただけます。

【参加費】

一般参加者・発表参加者 1,000円  
学生・障がい当事者 500円

研究発表動画配信

令和5年2月25日(土)から令和5年3月12日(日)

シンポジウム

日時

令和5年2月25日(土)13:30～15:00

テーマ

「ヤングケアラーを知り、支援につなぐために」

場所

県立福祉人材研修センター ホール

参加方法

HP掲載の申込専用フォームよりお申込みください。

問合せ

鳥取県福祉研究学会 TEL 0857-59-6336  
<https://www.tottori-wel.or.jp/common/gakkai/>

詳細はこちら



## 助成金



令和4年度すでに  
実施した事業の経費  
も対象となります。

対象≫ 事業主

### エルダー・メンター制度導入助成金

県内保育所等においてエルダー・メンター制度の導入またはフォローアップに必要な経費を助成します。

助成金額 | カ所あたり上限 **50,000円**

対象経費 | 講師・専門家等の派遣、研修受講経費など  
詳しくはHPをご確認ください。

申請期限 | 令和5年2月28日(火)(※当日消印有効)

問合せ | 鳥取県保育士・保育所支援センター  
TEL 0857-59-6342



保育士養成校学生向け

## 就職ガイダンス動画

YouTube で配信予定

公開に向けて、現在作成中!

内容は・・・

鳥取県で保育士として働くとは?  
鳥取の保育の特徴は?  
就職支援、助成制度 など

coming soon !



詳しくはFacebook、HPでお知らせします。

鳥取県保育士・保育所支援センター



# 鳥取県保育士・保育所支援センターをご利用ください

## 就職支援



求職者  
(一般・学生)

ブランクがあって、保育士としての知識や技術に不安がある…

未経験だけどせっかくの保育士資格を活かしたい

子育てしながら働きたいけど、希望に合う求人が見つからない

## 保育専門の就職支援コーディネーターにお任せください！

就職相談を通じて、あなたの希望に合った求人をご紹介します。希望により保育園等の見学や職場体験の調整・同行をします。お気軽にご相談ください。  
※鳥取県福祉人材センターの「無料職業紹介事業」と連携して実施しています。

**【事業主の方へ】保育士等の求人を募集しています！**  
求人登録いただくと条件に合う求職者へ情報提供します。  
対象職種 保育士、保育教諭、子育て支援員など

※下記「福祉のお仕事」サイトで求職登録・求人登録ができます。

## 定着支援



従事者

仕事の悩みや困りごと、誰かに聞いてほしい…



事業主

職場のメンタルヘルス対策・職場環境改善を検討したい

## 保育のお悩み相談窓口 ひとりで悩んでいませんか？

仕事や家庭の悩み・困りごとなど…誰かに聞いてもらうことで気持ちが楽になり悩み解決のきっかけになることがあります。まずは話してみませんか(来所は要予約)。

## 保育現場のメンタルヘルス専門相談

保健師からの専門的なアドバイスが受けられます。事業主の方からの相談もお受けしています。

専門  
相談員

ヘルスプロモーションサポートオフィス  
開業保健師 渡部 一恵 氏

## 情報提供



求職者等(保育士)

いずれは保育の仕事をしたい…  
保育の情報がほしい…

## 保育士資格の届出

保育士資格の届出登録をすると「とりっぴ通信」や「就職支援セミナー」などの各種情報をお送りします。届出登録をしておくことで就職希望の場合はスムーズに就職支援が受けられます。

## 情報をよりわかりやすく 「福祉のお仕事」 ホームページリニューアル！

インターネットで  
● 求職登録  
● 求人票の閲覧  
● 保育士資格届出登録などができます。



スマホからも  
快適に！



<https://www.fukushi-work.jp/>

社会福祉法人鳥取県社会福祉協議会

## 鳥取県保育士・保育所支援センター

〒689-0201 鳥取市伏野1729-5 県立福祉人材研修センター内

TEL 0857-59-6342 FAX 0857-59-6341

Eメール hoikucenter@tottori-wel.or.jp

ホームページ <https://www.tottori-wel.or.jp/jinzai/3/>

フェイスブック <https://www.facebook.com/tottorihoiku/>

利用時間/月曜日～金曜日 8:30～17:00  
(祝日・年末年始は除く)

担当者が不在の場合もありますので、  
来所の際は事前にご連絡ください。



ホームページ



フェイスブック

位置図

