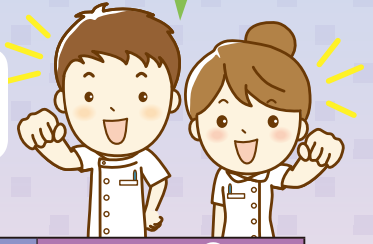


令和3年度

# 介護専門職 研修会のご案内

年間スケジュール



## Zoomを使用してのオンライン研修

内 容	時 間	日 程 ①	日 程 ②
接遇・応対力向上 ～基本から学んで応対力を磨く！～	13:30～16:30	6/22(火)	9/28(火)
コミュニケーションは介護のもと ～コミュニケーションのポイント～	13:30～16:30	8/31(火)	1/26(水)
繋がる介護は記録から ～ポイントを理解しよう～	13:30～16:30	7/8(木)	11/30(火)
高次脳機能障害 ～介護現場で知っておきたいこと、出来る取組み～	13:30～16:30	7/27(火)	1/18(火)
感染防止対策 ～それぞれの役割は？出来ることから始めよう～	13:30～16:30	8/24(火)	12/6(月)
認知症 ～その人らしさのケアと疾患別のケア～	13:30～16:30	7/16(金)	10/1(金)
摂食嚥下障害へのアプローチ ～食事介助の基礎・応用～	13:30～16:30	9/22(水)	1/12(水)
口腔ケア ～口腔ケアの基礎知識、ポイント～	13:30～16:30	6/29(火)	10/6(水)
排泄 ～暮らしから考える排泄ケア～	13:30～16:30	10/11(月)	2/4(金)
褥瘡 ～明日から実践出来る予防ケア～	13:30～16:30	7/14(水)	11/17(水)
看取り ～看取り介護の考え方、多職種連携について～	13:30～16:30	7/20(火)	10/20(水)

## 集合研修

内 容	時 間	東部会場	中部会場	西部会場
高齢者と楽しむレクリエーション ～レクリエーションの意味、目的、効果、実践～	13:30～16:30	2/9(水)	1月	12月
起居 ～寝返り、起き上がり、ベッド上の上方・側方移動について～	13:30～16:30	8/18(水)	9/17(金)	8/2(月)①
移乗 ～車椅子・ベッド間の移乗、道具を用いた移乗方法について～	13:30～16:30	8/27(金)	10/29(金)	7/5(月)①
ポジショニング ～ベッド上での姿勢管理について～	13:30～16:30	9/8(水)	11/19(金)	9/13(月)①
起居・移乗・ポジショニング ～1日の介助場面を通して負担の少ないケアを考える～	9:30～16:30	9/11(土)	8/6(金)	9/3(金)①
新人研修 ～起居・移乗・ポジショニングの内容を中心に1日を通して学んでいきます～	9:30～16:30	10/22(金)	—	10/15(金)②
起居・移乗・ポジショニングに関する指導者育成研修 ～現場の想いを変えよう！同じ方向性に向けよう！～ ◎第1・2日目に学んだケアを第2日目から第3日目の間に、施設で実践していただき、第3日目に振り返りを行います。	9:30～16:30	11/12(金) 11/13(土) 12/17(金)	—	11/5(金)② 11/6(土)② 12/3(金)②

## 集合研修会場

東部会場 鳥取県立福祉人材研修センター

中部会場 エキパル倉吉多目的ホール

西部会場 ①米子市淀江文化センター ②大山町保健福祉センターだいせん

※新型コロナウイルスの影響等により開催を延期・中止することがあります。  
また都合により、内容・日時・会場を変更させていただく場合もあります。

裏面もご覧ください。▶▶▶

## 参加対象

医療、福祉、保健の分野に勤務する専門職及び福祉系有資格者等

『新人研修』については、経験年数3年以内の方

『起居・移乗・ポジショニングに関する指導者育成研修』については、施設内の指導的立場の職員（介護リーダー、ユニットリーダー、職場内研修担当職員等）で、全日程参加が可能な方

## 定員

オンライン研修 **100名** 集合研修 **30名程度**

## 開催方法・会場

### オンライン研修

各自でオンライン環境を整えた上、受講してください。

### 集合研修

#### 東部会場

鳥取県立福祉人材研修センター（鳥取市伏野 1729-5）

#### 中部会場

エキパル倉吉多目的ホール（倉吉市上井 195）

#### 西部会場

①米子市淀江文化センター（米子市淀江町西原708-4 淀江支所隣り）

②大山町保健福祉センターだいせん（西伯郡大山町末長503）

## 受講料

1,000円（3時間）

2,000円（6時間）

6,000円（指導者育成研修）

受講料は、受講決定後に指定口座へお振込みいただきます。

## 参加申込み方法

事前の申込みが必要です。

詳細については、「受講者募集のご案内」をご確認の上、お申込みください。

本研修のご案内は、鳥取県社会福祉協議会

<http://www.tottori-wel.or.jp/> に掲載します。

## お申込み・お問い合わせ

社会福祉法人  
鳥取県社会福祉協議会 福祉人材部

〒689-0201 鳥取市伏野1729-5（鳥取県立福祉人材研修センター内）

TEL 0857-59-6336 FAX 0857-59-6341

メールアドレス j-kenshu@tottori-wel.or.jp