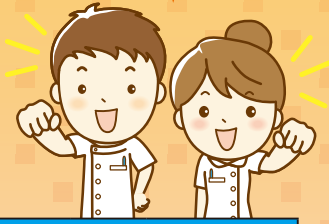


令和6年度

# 介護専門職 研修会のご案内



内 容	開催方法	時 間	日 程		
接遇・応対力向上 ～コミュニケーション力をつけて、接遇力のレベルアップを目指そう！～	オンライン	13:30～16:30	8/8(木)		
接遇・応対力向上 ～職場内のコミュニケーションが仕事の質を高める！～	オンライン	13:30～16:30	11/5(火)		
感染防止対策 ～感染対策の基本スキル～	オンライン	13:30～16:30	9/18(水)		
感染防止対策 ～感染拡大を防ぐための応用スキル～	オンライン	13:30～16:30	1/21(火)		
認知症 ～認知症の理解と疾患別のケア～	オンライン	13:30～16:30	6/26(水)		
認知症 ～コミュニケーション方法、行動心理症状へのアプローチ～	オンライン	13:30～16:30	11/6(水)		
摂食嚥下障害へのアプローチ ～メカニズム、食べる機能を向上させる訓練、食事介助の基本～	オンライン	13:30～16:30	11/20(水)		
摂食嚥下障害へのアプローチ ～メカニズムおさらい、嚥下調整食、訓練法を用いた食事介助～	オンライン	13:30～16:30	1/29(水)		
アンガーマネジメント ～怒りやイライラとうまく付き合うために～	オンライン	13:30～16:30	6/20(木)		
アンガーマネジメント ～アンガーマネジメントの視点で見る事例検討～	オンライン	13:30～16:30	2/4(火)		
高次脳機能障害 ～介護現場で知っておきたいこと、出来る取組み～	オンライン	13:30～16:30	7/11(木)	11/27(水)	
繋がる介護は記録から ～ポイントを理解しよう～	オンライン	13:30～16:30	7/23(火)	12/17(火)	
看取り ～介護施設における看取りケアについて～	オンライン	13:30～16:30	9/13(金)	1/10(金)	
口腔ケア ～高齢期の口腔とオーラルフレイル予防、要介護高齢者への口腔ケア～	オンライン	13:30～16:30	12/11(水)		
口腔ケア ～口腔ケアの基礎、歯ブラシ、スポンジブラシの使い方～	集 合	13:30～16:30	東 部	中 部	西 部
			—	9/10(火)	—
高齢者と楽しむレクリエーション ～レクリエーションの意味、目的、効果～	オンライン	13:30～16:30	1/17(金)		
高齢者と楽しむレクリエーション ～レクリエーションの意味、目的、効果、実践～	集 合	13:30～16:30	東 部	中 部	西 部
			11/12(火)	—	7/30(火)①
排 泄 ～目の前に居るその人から考える排泄ケア～	オンライン	13:30～16:30	2/7(金)		
	集 合	9:30～16:30	東 部	中 部	西 部
			10/11(金)	—	—
褥 瘡 ～メカニズム、身体管理、予防のケア～	オンライン	13:30～16:30	7/3(水)		
	集 合	9:30～16:30	東 部	中 部	西 部
			12/5(木)	—	—
高齢者向け介護食 ～調理実習～	集 合	10:00～13:00	東 部	中 部	西 部
			11/15(金)	—	—
起居・移乗・ポジショニング ～1日の介助場面を通して負担の少ないケアを考える～	オンライン	13:30～16:30	12/19(木)		
	集 合	9:30～16:30	東 部	中 部	西 部
			7/26(金)	11/22(金)	6/15(土)②
			12/14(土)	—	10/26(土)③
移 乗 ～車椅子・ベッド間の移乗、道具を用いた移乗方法について～	集 合	13:30～16:30	東 部	中 部	西 部
			7/5(金)	9/27(金)	8/20(火)①
ポジショニング ～ベッド上での姿勢管理について～	集 合	13:30～16:30	東 部	中 部	西 部
			8/7(水)	9/6(金)	9/7(土)③

集合研修会場 東部会場 鳥取県立福祉人材研修センター

中部会場 工キパル倉吉多目的ホール

西部会場 ①米子市淀江文化センター ②大山町保健福祉センターだいせん ③伯耆町農村環境改善センター ④米子市産業体育館

※都合により、内容・日時・会場を変更させていただく場合があります。  
また、開催を延期・中止することもあります。

裏面もご覧ください。▶▶▶

## 新人研修

対象：経験年数3年以内の方

内 容	開催方法	時 間	東 部	中 部	西 部
新人研修 ～起居・移乗・ポジショニングの内容を 中心に1日を通して学んでいきます～	集 合	9:30～16:30	8/31(土)	—	6/29(土)②

## 指導者育成研修

対象：施設内の指導的立場の職員（介護リーダー、ユニットリーダー、職場内研修担当職員等）で、全日程参加が可能な方

内 容	開催方法	時 間	東 部	中 部	西 部
起居・移乗・ポジショニングに関する指導者育成研修 ～現場の想いを変えよう！同じ方向性に向けよう！～	集 合	9:30～16:30	10/5(土)	—	10/9(水)④
◎3日間を通じて学んだケアを振り返りを行いながら施設で実践していただきます			11/1(金)		10/25(金)③
			12/6(金)		11/30(土)③

## 参加対象

医療、福祉、保健の分野に勤務する専門職及び福祉系有資格者等

『新人研修』については、経験年数3年以内の方

『起居・移乗・ポジショニングに関する指導者育成研修』については、施設内の指導的立場の職員（介護リーダー、ユニットリーダー、職場内研修担当職員等）で、全日程参加が可能な方

## 定 員

オンライン研修 **100名** 集合研修 **15～30名程度**

## 開催方法・会場

### オンライン研修

Zoomによるオンライン配信です。各自でオンライン環境を整えた上、受講してください。  
※1端末につき複数名での参加も可能です。

### 集合研修

#### 東部会場

鳥取県立福祉人材研修センター（鳥取市伏野 1729-5）

#### 中部会場

エキパル倉吉多目的ホール（倉吉市上井 195）

#### 西部会場

- ①米子市淀江文化センター（米子市淀江町西原 708-4 淀江支所隣り）
- ②大山町保健福祉センターだいせん（西伯郡大山町末長 503）
- ③伯耆町農村環境改善センター（西伯郡伯耆町大殿 48-13 伯耆町役場隣り）
- ④米子市産業体育館（米子市東福原8丁目 27 番1号）

## 受 講 料

**1,000円**（3時間） **2,000円**（6時間） **6,000円**（指導者育成研修）

受講料は、受講決定後に指定口座へお振込みいただきます。

## 参加申込み方法

事前の申込みが必要です。

詳細については、「受講者募集のご案内」をご確認の上、お申込みください。

本研修のご案内は、鳥取県社会福祉協議会

<https://www.tottori-wel.or.jp/>

に掲載します。



## お申込み・お問い合わせ

社会福祉法人  
鳥取県社会福祉協議会 福祉人材部

〒689-0201 鳥取市伏野1729-5（鳥取県立福祉人材研修センター内）  
TEL 0857-59-6336 FAX 0857-59-6341  
メールアドレス j-kenshu@tottori-wel.or.jp